

# Bürgerhäuser und Gemeinschaftszentren

## Community Centres and Municipal Halls

Architektur + Wettbewerbe | Architecture + Competitions



### Standpunkt Comment

2 Tatjana Lohmann

**Public Private Partnership –  
eine zukunftsweisende Form des Wettbewerbs?**

### Beispiele Examples

4 ARP Architektenpartnerschaft Stuttgart

**Bürgerhaus in Stuttgart-West**  
Community Centre in Stuttgart-West, Germany

8 sabarchitekten

**Quartierzentrum in Basel, Schweiz**  
Community Centre in Basel, Switzerland

12 Pier7 Architekten

**Stadtteilzentrum in Lübeck**  
Community Centre in Lübeck, Germany

16 Gould Evans Associates +  
Wendell Burnette Architects

**Gemeinschaftszentrum in Phoenix, Vereinigte Staaten**  
Community Centre in Phoenix, United States

20 Henchion + Reuter Architects

**Bürgerhaus und Jugendzentrum in Dublin, Irland**  
Community Hall and Youth Services Centre in Dublin, Ireland

24 EM2N

**Quartierzentrum in Zürich, Schweiz**  
Community Centre in Zürich, Switzerland

28 Bernard Quirot & Olivier Vichard

**Mehrzweckhalle in Beure, Frankreich**  
Multipurpose Hall in Beure, France

32 Architekturbüro Hermann Kaufmann

**Gemeindezentrum in Ludesch, Österreich**  
Community Centre in Ludesch, Austria

36 Fink & Thurnher

**Ortszentrum in Langenegg, Österreich**  
Village Centre in Langenegg, Austria

40 Knoche Architekten

**Ortsteilzentrum in Reichenbach-Friesen**  
Community Centre in Reichenbach-Friesen, Germany

44 gpy arquitectos

**Gemeinschaftszentrum in Los Silos, Spanien**  
Community Centre in Los Silos, Spain

48 Mutschlechner & Mahlkecht

**Mehrzweckgebäude in Ahrntal, Italien**  
Multipurpose Building in Ahrntal, Italy

50 Lynch Architects

**Nachbarschaftszentrum in London, Großbritannien**  
Community Centre in London, United Kingdom

### Projekte Projects

52 SALTO

**Bürgerzentrum in Sõmeru, Estland**  
Community Centre in Sõmeru, Estonia

54 3xNielsen

**Stadthaus in Nieuwegein, Niederlande**  
Town House in Nieuwegein, The Netherlands

56 Mansilla + Tuñón

**Bürgerzentrum in Lalín, Spanien**  
Community Centre in Lalín, Spain

### Wettbewerbe Competitions

58

**Bürgerzentrum in Stuttgart-Möhringen**  
Community Centre in Stuttgart-Möhringen, Germany

62

**Bürgerzentrum »Südstadtforum« in Nürnberg**  
Community Centre »Südstadtforum« in Nürnberg, Germany

66

**Bürgerhaus in Blaichach**  
Community Centre in Blaichach, Germany

70

**Bürgerhaus in Unterföhring**  
Community Centre in Unterföhring, Germany

Architektur + Wettbewerbe  
Das internationale Architekturmagazin  
mit thematischem Schwerpunkt

Architecture + Competitions  
The international magazine on architecture  
with a topical focus

Herausgeber  
Karl H. Krämer/dwb/SRL/förd. Mitglied BDA

Redaktionelle Bearbeitung  
Dipl.-Ing. Arne Barth  
Karl H. Krämer  
Gudrun Krämer

Verlag  
Karl Krämer Verlag GmbH & Co.  
Schulze-Delitzsch-Straße 15, D-70565 Stuttgart  
Postfach 80 06 50, D-70506 Stuttgart  
Telefon ++49 (0)711 784 96-17  
Fax ++49 (0)711 784 96-20  
ISDN ++49 (0)711 784 96-26  
E-Mail aw@kraemerverlag.com

Anzeigenverwaltung  
Karl Krämer Verlag GmbH & Co.  
Postfach 80 06 50, D-70506 Stuttgart  
Telefon ++49 (0)711 784 96-17  
Fax ++49 (0)711 784 96-20  
E-Mail: aw@kraemerverlag.com

Korrespondenten Inland  
Christoph Parade, Düsseldorf  
Katrin Voermanek, Berlin

Korrespondenten Ausland  
Estland: Triin Ojari, Tallinn  
Großbritannien: John McKean, London  
Irland: Shane O'Toole, Dublin  
Mexiko: Dr. Maria E. Torres A. de Lankowsky, Mexico City  
Niederlande: Sascha Jenke, Rotterdam  
Schweiz: Roland Mozzatti, Luzern  
Spanien: Dominique Tomasov, Barcelona  
USA: Allison Millonis, Los Angeles, CA

Der Umschlag zeigt das Bürgerhaus und Jugendzentrum in  
Dublin von Henchion + Reuter Architects, Dublin  
© Paul Tierney, Dublin

Englische Übersetzung: Jo Desch

Bezugsbedingungen  
Einzelheft EUR 19,50 / CHF 34,-  
Jahresabonnement EUR 65,- / CHF 103,-  
für Studenten EUR 58,- / CHF 91,50 jeweils zuzüglich  
Versand- und Portokosten. Erscheinungsweise viertel-  
jährlich. Abbestellungen sind nur zum Jahresende mög-  
lich und müssen 6 Wochen vorher im Verlag eintreffen.  
Price per copy EUR 19,50, annual subscription EUR 65,- /  
for students EUR 58,- plus costs for packing and postage.

Die Einholung des Abdruckrechts für dem Verlag einge-  
sandte Fotos obliegt dem Einsender. Ansprüche Dritter  
gegenüber dem Verlag sind, wenn keine besonderen  
Vereinbarungen getroffen wurden, ausgeschlossen.

© Karl Krämer Verlag Stuttgart + Zürich 2006  
Alle Rechte, auch die des auszugsweisen Abdrucks, der  
fotomechanischen Wiedergabe und sonstiger Vervielfälti-  
gungen sowie der Übersetzung vorbehalten.  
All rights reserved.

Druck: Offizin Chr. Scheufele, Stuttgart  
Printed in Germany

ISBN 3-7828-3208-6  
ISBN 978-3-7828-3208-3  
ISSN 0341-2784

# Gemeinschaftszentrum in Los Silos

## Community Centre in Los Silos



Lageplan Site plan

Das auf einem kleinen Grundstück mit quadratischem Grundriss von 15 mal 15 Metern errichtete Kulturzentrum befindet sich in Los Silos, im Nordwesten der Insel Teneriffa in unmittelbarer Nähe einer Hauptverbindungsstraße. Das Grundstück grenzt im Süden an die Kapelle San Bernardo und den gleichnamigen, an der Landstraße gelegenen Platz, und im Norden an den beinahe drei Meter tiefer gelegenen Principe de Asturias-Platz. In seiner Funktion als öffentliches Gebäude und Treffpunkt wurde das Zentrum als überdachte Verlängerung des San Bernardo-Platzes geplant und respektiert dabei die kleine Kapelle. Der Höhenunterschied zwischen den beiden öffentlichen Plätzen wurde dazu genutzt, im unteren Geschoss Werkstätten mit eigenem Eingang unterzubringen. Der Hauptzugang des Gebäudes befindet sich im oberen Geschoss auf der Höhe des San Bernardo-Platzes. Das Obergeschoss und damit auch der zentrale Veranstaltungsraum liegen dabei leicht überhalb des Platzniveaus, um die nötige Raumhöhe im unteren Geschoss zu gewährleisten. In dieser Kontinuität der beiden Plätze wird der öffentliche Charakter des Gebäudes ablesbar. Der seitliche Patio-Garten bildet das Rückgrat der



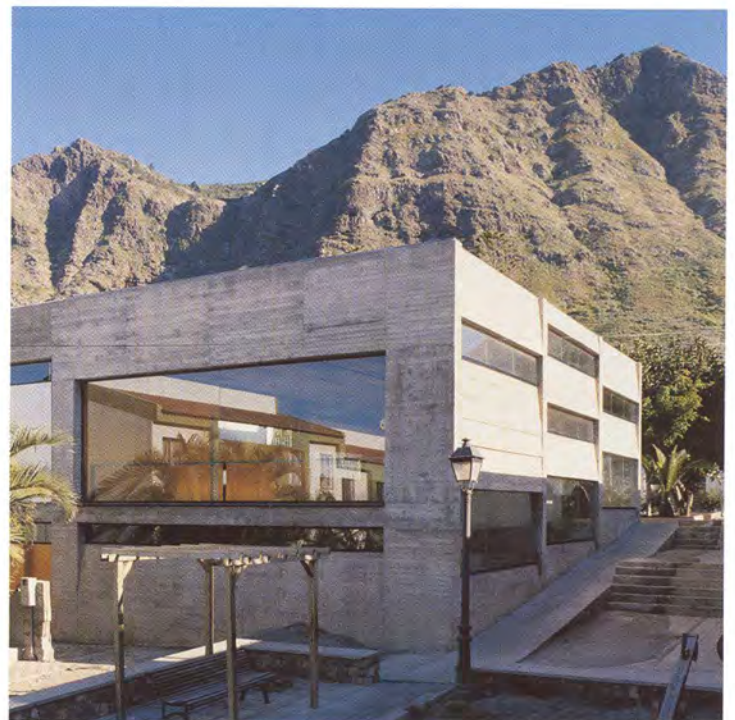
Ansicht von Südwesten View from the south-west



internen Verbindungswege und stellt gleichzeitig das Verbindungsglied zwischen den beiden urbanen Plätzen dar, wobei der leere Raum des Patios die Kontaktfläche zur angrenzenden Kapelle bildet.

Das Raumprogramm des Zentrums umfasst einen Veranstaltungsraum, der als multifunktionaler Raum für Vorträge, Ausstellungen und Performances genutzt wird, und drei weitere Räume, die ebenfalls für eine flexible Nutzung vorgesehen sind und je nach Bedarf als Werkstätten, Schulungsräume oder kleine Bibliothek genutzt werden können. Der Veranstaltungsraum wird als Treffpunkt und Plattform verstanden, die sich den Elementen des täglichen Lebens des Viertels zuwendet: den Plätzen, der Straße und den nahe gelegenen Bergen. Es sollte möglich sein, das Gebäude intensiv zu nutzen, unabhängig vom jeweiligen Programm kultureller Veranstaltungen.

Die Überdachung der zentralen Plattform besteht aus einem System versetzt angeordneter Träger aus Beton mit Z-förmigem Querschnitt, das sich in der Westfassade fortsetzt. Die Dachstruktur bildet eine Art Sonnendach, von Licht durchbrochen, das auf der Bodenoberfläche seine amorphe Materialität zeigt. Das Licht, der ausgeschnittene Schatten, erscheint unterschiedlos auf Decke, Wand oder Boden und hebt so die Unterschiede zwischen ihnen auf. Im versprengten Schatten dieses Fachwerks öffnet sich zu beiden Plätzen ein leerer, nackter Raum, der vom Licht aktiviert wird.



## Community Centre in Los Silos

The Cultural Centre is located in the municipality of Los Silos, on the north-western side of the island of Tenerife, on a small plot with a basically square ground plan fifteen metres per side, adjacent in the south to the San Bernardo Chapel, the San Bernardo Square (principal access from the main road) and in the north to the Principe de Asturias Square, with a difference in height of almost three metres between them.

In condition as a public building and meeting place, the Culture Centre is integrated as a covered extension of San Bernardo Square while respecting the presence of the chapel of the same name. The existing difference in height between the two squares that front the site is used to install workshops in the semi-basement storey. This allows the access to the upper floor of the building to coincide with the level of San Bernardo Square, while situating the principal space of the programme, the assembly hall, on a slightly higher level. In this way the necessary free height is achieved in the rooms of the lower floor while maintaining a direct relationship with the Principe de Asturias Square, something that reveals the public nature of the building through the continuity that is established between the interior levels and the outdoor squares. The lateral courtyard-garden articulates the in-

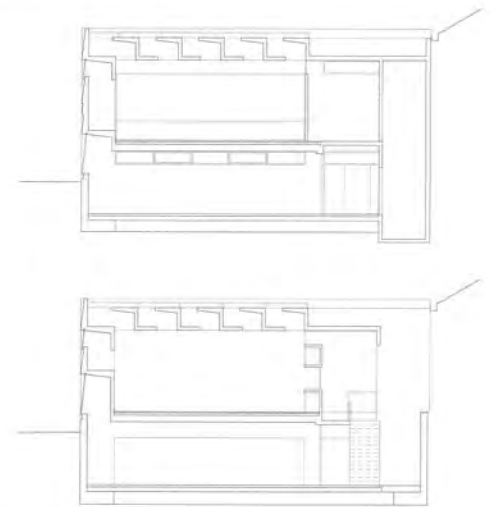
terior routes and facilitates the relationship between the two urban spaces, using the void as a form of contact with the adjacent chapel.

The programme for this small Culture Centre includes the assembly hall on the upper level – which is to operate as a multipurpose space for holding conferences, exhibitions and small-format performances – and three workshops of reduced dimensions, also seen as highly versatile spaces that can operate as classrooms, meeting rooms or as a small library, depending of the needs of each moment.

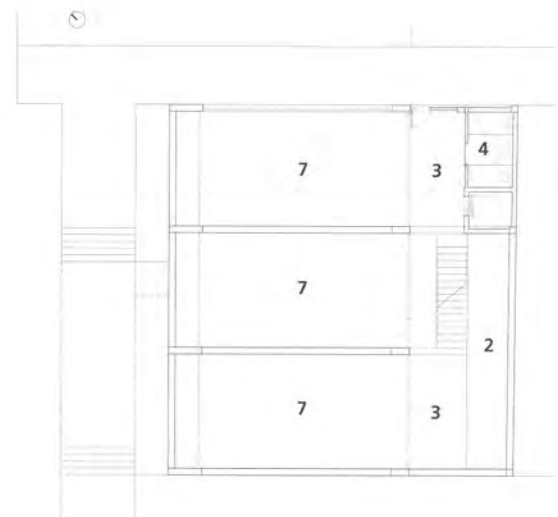
The multipurpose space is conceived as a meeting place, in the manner of a platform that exists in close proximity to the elements of everyday life of the district such as the squares, the streets or the mountains. This platform is covered by an alternating system of concrete elements with a Z-shaped section that extends to the west façade. Their discontinuous diecast shape forms a shade-filled space pierced by the light, showing its anamorphous embodiment in the surface of the floor. The cut-out light and shadow appears indistinctly on the ceiling, the walls or the floor and dissolves the differences that exist between them. Under the dispersed shadow of the lattice, opening on to both squares, is an empty, bare space activated by light.



Längsschnitte Longitudinal sections 1:333



Querschnitte Cross sections 1:333



Unteres Geschoss Lower floor 1:333



lehrzwecksaal Multipurpose hall

**Architekten** Architects

gpy arquitectos, Santa Cruz de Tenerife  
 Juan Antonio González Pérez,  
 Urbano Yanes Tuña  
 www.gpyarquitectos.com

**Mitarbeit** Cooperation

Constanze Sixt, José Domingo Bethencourt,  
 José Miguel Navarro

**Tragwerksplanung** Structural engineer

Arcal S.L.

**Bauherr** Client

U.T.E. Centro Cultural San Bernardo

**Fertigstellung** Completion 2001

**BGF** Gross floor area 494,48 m<sup>2</sup>

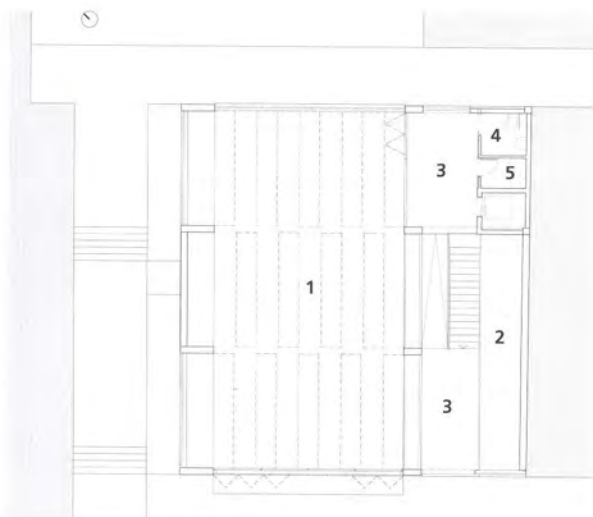
**Baukosten** Building costs 457,25 EUR/m<sup>2</sup>

**Standort** Location Plaza de San Bernardo

**Fotos** Photos

Miguel de Guzmán, Madrid (2)

José Ramón Oller (4)



**1** Mehrzwecksaal Multipurpose Hall

**2** Courtyard Innenhof

**3** Vorhalle Porch

**4** Waschraum Lavatory

**5** Technik Building services

**6** Schrankraum Cubicle

**7** Arbeitsraum Workshop

Oberes Geschoss Upper floor 1:333

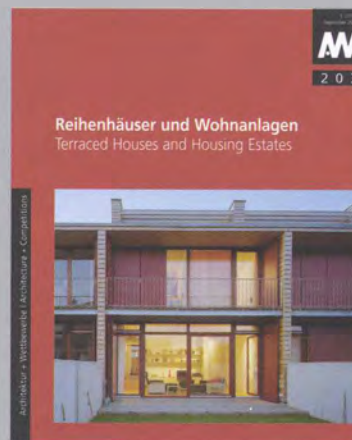
**AW Architektur + Wettbewerbe** ist das internationale Themenheft für Architekten, Bauträger, Bauherren und Studenten – für alle, die ohne langwierige Recherchen einen konzentrierten Einstieg in die jeweils behandelte Bautypologie suchen.



### Museen und Galerien

AW 202 ISBN 978-7828-3202-1

Paredes Pedrosa Arquitectos, Gigon/Guyer Architectes, Tezuka Architects, Jörg+Sturm Architekten, Bruun & Corfitsen, Friedrich Hoff Zwink Architekten, Berschneider+Berschneider, AS-IF Architekten, KSP Engel und Zimmermann Architekten, Hascher Jehle Architektur, O'Donnell+Tuomey Architects, David Chipperfield...



### Reihenhäuser und Wohnanlagen

AW 203 ISBN 978-7828-3203-8

Kohlmaier Oberst Architekten, Engelen Moore, Amrein Giger Architekten, Zimmermann Leber Feilberg Architekten, O3 München, Müller Reimann Architekten, KCAP Architects, Buckley Gray Yeoman, Holzbox Tirol, NKS Architects, O'Donnell+Tuomey Architects, AAS Architects, Realarchitektur, Dorte Mandrup Arkitekter...



### Hotels und Restaurants

AW 204 ISBN 978-7828-3204-5

King Roselli Architetti, Juli Capella, Allmann Sattler Wappner Architekten, Novaron Eicher Hutter Gepp, Max Dudler, TEN Arquitectos, Marcel Meili & Markus Peter Architekten, Foreign Office Architects, Guedes + de Campos, De Architectengroep, Naya Architects, Jeroen Hoorn, Manuel Aires Mateus, Herzog & de Meuron, Snøhetta...



### Bauten für Polizei und Rettungsdienste

AW 205 ISBN 978-7828-3205-2

Enno Schneider Architekten, ACXT Arquitectos, Hiroshi Kawahito, KSP Engel und Zimmermann, Wolfgang Ritsch, Staab Architekten, Claus en Kaan Architekten, Bekkering Adams Architects, Jean Marc Ibos und Myrto Vitart, Cukrowicz.Nachbaur Architekten, Berhard Winking Architekten, AllesWirdGut Architektur ZT, Peter Kulka und Henryk Urbanietz...



### Wohnheime und Herbergen

AW 206 ISBN 978-7828-3206-9

Fink + Jocher, Bez + Kock Architekten, Marc Langenegger, bogevischs buero – Hofmann Ritzer Architekten, Atelier Seraji, Claus en Kaan Architects, Lederer + Ragnarsdóttir + Oei, Dorte Mandrup Arkitekter, Raumzeit, Baserga & Mozzetti, Holzbox ZT, Hierl Architekten, Bauart Architekten, Sou Fujimoto Architects...



### Bauten für Handel und Gewerbe

AW 206 ISBN 978-7828-3207-6

Florian Nagler Architekten, ARTEC Architekten marte.marte architekten, Oskar Leo Kaufmann | Albert Rüf, Barkow Leibinger Architekten, Evelo Vandenberg architects, Tatanka, Allmann Sattler Wappner Architekten, Peter W. Schmidt, a.ml und partner, Ott Architekten...



**Architektur + Wettbewerbe**  
Das Architekturmagazin mit thematischem Schwerpunkt

Im Abonnement  
erhältlich!